



DECYZJA

Na podstawie art. 83 ust. 1; art. 83a ust 2a, 4 i 6, art.83c ust. 1, art. 83d ust. 1, art. 86 ust. 1 pkt. 4, 5 i 10, art. 90 ust. 2, w związku z art. 84 ust. 1 ustawy z dnia 16 kwietnia 2004 r. o ochronie przyrody (t. j. Dz. U. z 2021 r., poz. 1098) oraz art. 104, 107, 127 i 127a ustawy z dnia 14 czerwca 1960 r. kodeks postępowania administracyjnego (t. j. Dz. U. z 2021 r., poz. 735 ze zm.), po rozpatrzeniu wniosku **Gdańskiego Zarządu Dróg i Zieleni z siedzibą przy ul. Partyzantów 36, 80-254 Gdańsk, w sprawie wydania zezwolenia na usunięcie zieleni**

o r z e k a m

1. **Zezwolić Gdańskiemu Zarządowi Dróg i Zieleni na usunięcie 28 szt. drzew, zgodnie z poniższą tabelą, które znajdują w pasach drogowych dróg publicznych ulic: Turystycznej (działki nr 414, 415, 416 i 309/1, obręb 140 oraz działka nr 237, obręb 141), Boguckiego (działka nr 545, obręb 142) oraz Sztutowskiej (działka nr 31/8, obręb 300) w Gdańsku.**

Obwód pni drzew zmierzony został na wysokości 130 cm.

Drzewa przeznaczone do usunięcia zaznaczone zostały na załączonej do wniosku mapie.

Lp.	Nr inw.	Nazwa gatunkowa	Obwód pnia drzewa na wys. 130 cm [cm]	Lokalizacja
1	1	wiąz szypułkowy	53	działka nr 414, obręb 140
2	2	klon pospolity	190	
3	3	lipa drobnolistna	182	
4	4	wiąz szypułkowy	203	
5	5	lipa drobnolistna	142	
6	6	wiąz szypułkowy	67+63*	działka nr 415, obręb 140
7	7	wiąz szypułkowy	72	
8	8	wiąz szypułkowy	62+45*	działka nr 416, obręb 140
9	9	klon pospolity	50	
10	10	lipa drobnolistna	104	
11	11	lipa drobnolistna	240	
12	12	klon pospolity	131	
13	13	lipa drobnolistna	229	
14	14	klon pospolity	155	
15	15	klon pospolity	75	
16	16	klon pospolity	49	
17	17	lipa drobnolistna	165	
18	18	lipa drobnolistna	134	działka nr 309/1, obręb 140
19	19	lipa drobnolistna	140	
20	20	lipa drobnolistna	143	
21	21	lipa drobnolistna	130	
22	22	lipa drobnolistna	129	działka nr 237, obręb 141
23	23	lipa drobnolistna	124	
24	24	lipa drobnolistna	204	
25	25	klon pospolity	109	działka nr 545, obręb 142
26	26	lipa drobnolistna	70	
27	27	lipa drobnolistna	179	działka nr 31/8, obręb 300
28	28	lipa drobnolistna	220	

*egzemplarze wielopniowe.

2. **Nie naliczać opłaty** za usunięcie wymienionych w pkt 1 drzew, które obumarły. Drzewa w obecnym stanie stwarzają zagrożenie bezpieczeństwa dla ludzi, mienia i ruchu drogowego.
3. **Usunąć wymienione w pkt 1 drzewa do 28 lutego 2022 roku**, zgodnie z terminem wskazanym we wniosku.

Jednocześnie zobowiązuje się wnioskodawcę do przekazania do tut. organu informacji o dokładnej dacie przeprowadzenia wycinki drzew.

Uzasadnienie

Gdański Zarząd Dróg i Zieleni, zwrócił się z wnioskiem o sygnaturze GZDiZ.PZ.5314.9.49.2021.JC z dnia 19 sierpnia 2021 r. (data wpływu do tut. urzędu 30 sierpnia 2021 r.), o wydanie zezwolenia na usunięcie 28 szt. drzew z pasów drogowych ulic: Turystycznej (działki nr 414, 415, 416 i 309/1, obręb 140 oraz działka nr 237, obręb 141), Boguckiego (działka nr 545, obręb 142) oraz Sztutowskiej (działka nr 31/8, obręb 300) w Gdańsku. Jako przyczynę usunięcia zieleni wskazano informację, że drzewa są martwe oraz zamierają.

W czasie wizji terenowej przeprowadzonej w dniu 29 września 2021 r. doprecyzowano nazwy gatunkowe, sprawdzono dokładność wykonanych pomiarów obwodów pni oraz potwierdzono zasadność złożonego wniosku. Przedmiotowe drzewa obumarły. Na ich pniach widoczne są liczne uszkodzenia i wady, pęknięcia oraz ubytki kory. Dodatkowo na pniach drzew zaobserwowano owocniki grzybów pasożytniczych, m.in. z gatunku rozszczepka pospolita oraz lakownica spłaszczona. W czasie wizji terenowej stwierdzono fakt redukcji koron drzew ujętych we wniosku. Z informacji uzyskanych przez przedstawiciela Gdańskiego Zarządu Dróg i Zieleni wynika, że usunięto suche i nadłamane konary w celu zapewnienia bezpieczeństwa. Powyższe działania są zgodne z art. 87a ust. 2 pkt 1 ustawy o ochronie przyrody. Drzewa ujęte we wniosku ze względu na stan zachowania i lokalizację stanowią zagrożenie bezpieczeństwa dla ludzi, mienia oraz ruchu drogowego.

Działki ewidencyjne oznaczone nr: 414, 415, 416 i 309/1, obręb 140; nr 237, obręb 141; nr 545, obręb 142, na których zlokalizowane są drzewa o nr inw. 1-27 znajdują się w granicach Obszaru Chronionego Krajobrazu Wyspy Sobieszewskiej, na terenie którego obowiązuje między innymi zakaz **„likwidowania i niszczenia zadrzewień śródpolnych, przydrożnych i nadwodnych, jeżeli nie wynikają one z potrzeby ochrony przeciwpowodziowej i zapewnienia bezpieczeństwa ruchu drogowego lub wodnego lub budowy, odbudowy, utrzymania, remontów lub naprawy urządzeń wodnych”** (§ 5 pkt 3 uchwały Nr 259/XXIV/16 Sejmiku Województwa Pomorskiego z dnia 25 lipca 2016 roku w sprawie obszarów chronionego krajobrazu w województwie pomorskim). **Przedmiotowe drzewa znajdujące się w pasach drogowych ulic: Turystycznej i Boguckiego w Gdańsku stanowią zadrzewienia przydrożne. W analizowanym przypadku stwierdzono, że istnieje zasadność zastosowania odstępstwa od ww. zakazu. Przedmiotowe drzewa, w obecnym stanie zachowania i lokalizacji, stanowią zagrożenie dla bezpieczeństwa ludzi, mienia oraz ruchu drogowego, w związku z czym zasadne jest zastosowanie odstępstwa od ww. zakazu oraz usunięcie drzew ujętych we wniosku.**

Na dzień przeprowadzenia wizji w obrębie przedmiotowych drzew nie stwierdzono występowania gatunków chronionych na mocy Rozporządzeń Ministra Środowiska: z dnia 16 grudnia 2016 r. w sprawie ochrony gatunkowej zwierząt (Dz. U. z 2016 r. poz. 2183), z dnia 9 października 2014 r. w sprawie ochrony gatunkowej roślin (Dz. U. z 2014 r., poz. 1409) oraz z dnia 9 października 2014 r. w sprawie ochrony gatunkowej grzybów (Dz. U. z 2014 r., poz. 1408), w związku z tym nie ma przeszkód do wydania zezwolenia na ich usunięcie.

Do wniosku załączono dokumenty określone w art. 83 b ust. 1 cytowanej na wstępie ustawy o ochronie przyrody.

Ze względu na stan zachowania drzew i ich niską wartość przyrodniczą (drzewa martwe), tut. organ uznał, iż zgoda na ich usunięcie nie jest uzależniona od wykonania nasadzeń zastępczych.

Za usunięcie ww. drzew, zgodnie z art. 86 ust. 1 pkt. 4 („Nie nalicza się opłat za usunięcie drzew lub krzewów, które zagrażają bezpieczeństwu ludzi i mienia w istniejących obiektach budowlanych”), pkt. 5 („Nie nalicza się opłat za usunięcie drzew lub krzewów, które zagrażają bezpieczeństwu ruchu drogowego”) oraz pkt. 10 („Nie nalicza się opłat za usunięcie drzew lub krzewów, które obumarły lub nie rokują szansy na przeżycie z przyczyn niezależnych od posiadacza nieruchomości”) ww. ustawy o ochronie przyrody, odstąpiono od naliczenia opłaty.

Projekt niniejszej decyzji zgodnie z art. 83a ust. 2a ww. ustawy o ochronie przyrody został przesłany pismem o sygn. DROŚ-PZ.7120.1.367.2021.MS z dnia 14 października 2021 r. do Regionalnego Dyrektora Ochrony Środowiska w Gdańsku z siedzibą przy ul. Chmielnej 54/57, 80-748 Gdańsk, który w odpowiedzi poinformował pismem o sygn. RDOŚ-Gd-WZG.660.1049.2021.WW.1 z dnia 24 listopada 2021 r., że w trybie art. 122c § 1 Kodeksu postępowania administracyjnego nie wniesie sprzeciwu, ani nie wyrazi stanowiska w terminie 30 dni od dnia otrzymania projektu decyzji.

Wobec powyższego należało orzec jak w sentencji.

Pouczenie:

- Od decyzji służy Stronie prawo wniesienia odwołania do Samorządowego Kolegium Odwoławczego w Gdańsku ul. Podwale Przedmiejskie 30, za pośrednictwem tutejszego organu, w terminie 14 dni od daty otrzymania niniejszej decyzji.
- W trakcie biegu terminu do wniesienia odwołania Stronie przysługuje prawo do zrzeczenia się odwołania wobec organu administracji publicznej, który wydał decyzję. Z dniem doręczenia organowi administracji publicznej oświadczenia o zrzeczeniu się prawa do wniesienia odwołania, decyzja staje się ostateczna i prawomocna.
- Przed upływem terminu do wniesienia odwołania decyzja nie ulega wykonaniu, a wniesienie odwołania w terminie wstrzymuje wykonanie decyzji, zgodnie z art. 130 KPA
- W przypadku odstąpienia od usunięcia zieleni należy bezzwłocznie powiadomić o tym fakcie tut. organ celem zakończenia postępowania administracyjnego.
- Zezwolenie zwolnione jest z opłaty skarbowej zgodnie z ustawą z dnia 16 listopada 2006 r. o opłacie skarbowej (t. j. Dz. U. z 2020 r. poz. 1546; załącznik „Wykaz przedmiotów opłaty skarbowej, stawki tej opłaty oraz zwolnienia” – część III, poz. 44 – zwolnienie poz. 6).

z up. Marszałka Województwa
Marzena Sobczak
Dyrektor
Departamentu Środowiska i Rolnictwa
/podpis elektroniczny/

- :
1. adresat (e-PUAP).
 2. aa (Marta Sadowska tel. 58/3268-485).

**Urząd Marszałkowski
Województwa Pomorskiego
Departament Środowiska i Rolnictwa
ul. Okopowa 21/27
80-810 Gdańsk**

Dotyczy: wniosku o wydanie decyzji zezwalającej na usunięcie drzew rosnących na terenie zieleni gminnej przy ulicy Turystycznej, Boguckiego, Sztutowskiej.

Gdański Zarząd Dróg i Zieleni, pełniący na podstawie Uchwały Rady Miasta nr XVI/505/99 z dnia 25 listopada 1999 r. funkcję zarządcy dróg publicznych Gminy Miasta Gdańska, wnioskuje o wydanie decyzji zezwalającej na usunięcie drzew rosnących na terenie zieleni gminnej w Gdańsku.

1. Dane jednostki wnioskującej o usunięcie drzew – Gdański Zarząd Dróg i Zieleni, ul. Partyzantów 36, 80-254 Gdańsk.
2. Tytuł prawny władania nieruchomością: Uchwała Rady Miasta NR XVI/505/99 z dnia 25 listopada 1999 r. nadająca GZDiZ w Gdańsku funkcję administratora terenów zieleni miejskiej Gminy Miasta Gdańska.
3. Gatunek drzew, obwód w cm na wys. 1.3 m, lokalizacja, przyczyna usunięcia:

Lp.	Nr inw.	Nazwa gatunkowa <i>łacińska-polska</i>	obwód na wys. 1.3 m	Lokalizacja	Przyczyna usunięcia
1.	1	<i>Ulmus laevis</i>	53 cm	ul. Turystyczna 48A dz. 414 obr. Sobieszewo	Drzewo martwe
2.	2	<i>Acer platanoides</i>	190 cm	dz. 414 obr. Sobieszewo	Drzewo martwe
3.	3	<i>Tilia sp.</i>	182 cm	ul. Turystyczna 58 dz. 414 obr. Sobieszewo	Drzewo zamierające
4.	4	<i>Ulmus laevis</i>	203 cm	ul. Turystyczna dz. 414 obr. Sobieszewo	Drzewo martwe
5.	5	<i>Tilia sp.</i>	142 cm	ul. Turystyczna 62 dz. 414 obr. Sobieszewo	Drzewo martwe
6.	6	<i>Ulmus laevis</i>	67 cm, 63 cm	ul. Turystyczna 72E dz. 415	Drzewo martwe

				obr. Sobieszewo	
7.	7	<i>Ulmus laevis</i>	72 cm	ul. Turystyczna 78 dz. 415 obr. Sobieszewo	Drzewo martwe
8.	8	<i>Ulmus laevis</i>	62 cm, 45 cm	ul. Turystyczna dz. 416 obr. Sobieszewo	Drzewo martwe
9.	9	<i>Acer platanoides</i>	50 cm	ul. Turystyczna dz. 416 obr. Sobieszewo	Drzewo zamierające
10.	10	<i>Tilia sp.</i>	104 cm	ul. Turystyczna dz. 416 obr. Sobieszewo	Drzewo martwe
11.	11	<i>Tilia sp.</i>	240 cm	ul. Turystyczna dz. 416 obr. Sobieszewo	Drzewo zamierające
12.	12	<i>Acer platanoides</i>	131 cm	ul. Turystyczna dz. 416 obr. Sobieszewo	Drzewo martwe
13.	13	<i>Tilia sp.</i>	229 cm	ul. Turystyczna 94 dz. 416 obr. Sobieszewo	Drzewo martwe
14.	14	<i>Acer platanoides</i>	155 cm	ul. Turystyczna dz. 416 obr. Sobieszewo	Drzewo martwe
15.	15	<i>Acer platanoides</i>	75 cm	ul. Turystyczna dz. 416 obr. Sobieszewo	Drzewo martwe
16.	16	<i>Acer platanoides</i>	49 cm	ul. Turystyczna dz. 416 obr. Sobieszewo	Drzewo martwe
17.	17	<i>Tilia sp.</i>	165 cm	ul. Turystyczna dz. 416 obr. Sobieszewo	Drzewo zamierające
18.	18	<i>Tilia sp.</i>	134 cm	ul. Turystyczna dz. 416 obr. Sobieszewo	Drzewo martwe
19.	19	<i>Tilia sp.</i>	140 cm	ul. Turystyczna dz. 309/1 obr. Sobieszewo	Drzewo martwe
20.	20	<i>Tilia sp.</i>	143 cm	ul. Turystyczna dz. 309/1 obr. Sobieszewo	Drzewo martwe
21.	21	<i>Tilia sp.</i>	130 cm	ul. Turystyczna dz. 309/1 obr. Sobieszewo	Drzewo martwe
22.	22	<i>Tilia sp.</i>	129 cm	ul. Turystyczna	Drzewo zamierające

				dz. 309/1 obr. Sobieszewo	
23.	23	<i>Tilia sp.</i>	124 cm	ul. Turystyczna dz. 309/1 obr. Sobieszewo	Drzewo zamierające
24.	24	<i>Tilia sp.</i>	204 cm	ul. Turystyczna dz. 237 obr. Komary	Drzewo zamierające
25.	25	<i>Acer platanoides</i>	109 cm	ul. Turystyczna 23 dz. 237 obr. Komary	Drzewo martwe
26.	26	<i>Tilia sp.</i>	70 cm	ul. Turystyczna dz. 237 obr. Komary	Drzewo martwe
27.	27	<i>Tilia sp.</i>	179 cm	ul. Boguckiego 88 dz. 545 obr. Świbno	Drzewo martwe
28.	28	<i>Tilia sp.</i>	220 cm	ul. Sztutowaska 18 dz. 31/8 obr. 300S	Drzewo martwe

4. Przeznaczenie terenu, na którym rosną drzewa – zielen gminna.
5. Przyczyna usunięcia drzewa: drzewo martwe lub drzewo zamierające
6. Termin zamierzonego usunięcia drzew – do 28.02.2022 r.
7. Usunięcie ww. zieleni nie wynika z celu związanego z prowadzeniem działalności gospodarczej.

ZASTĘPCA DYREKTORA
ds. Przestrzeni Publicznej

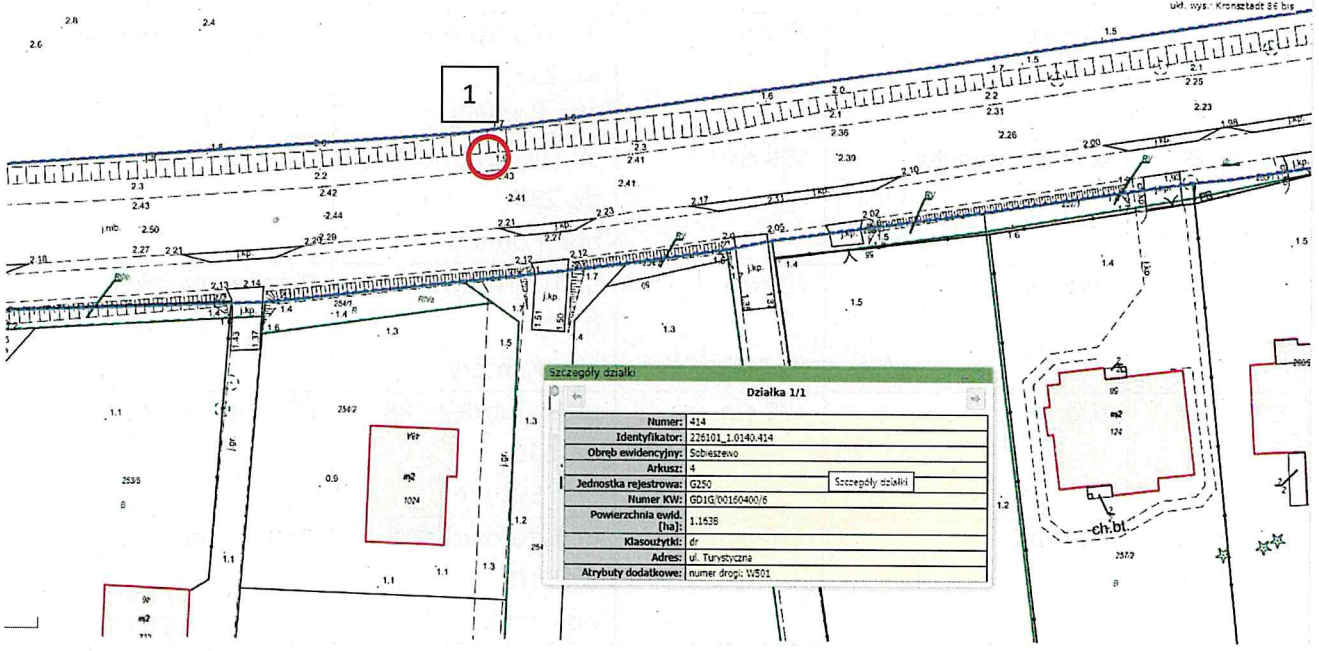
Michał Szymański

W załączeniu:

1. Plany sytuacyjne;
2. Dokumentacja fotograficzna.

Nr inw. 1

Udz. 2000 strefa 5 (18*)
Udz. wys. Kraszewo 85 bus



Nr inw. 1



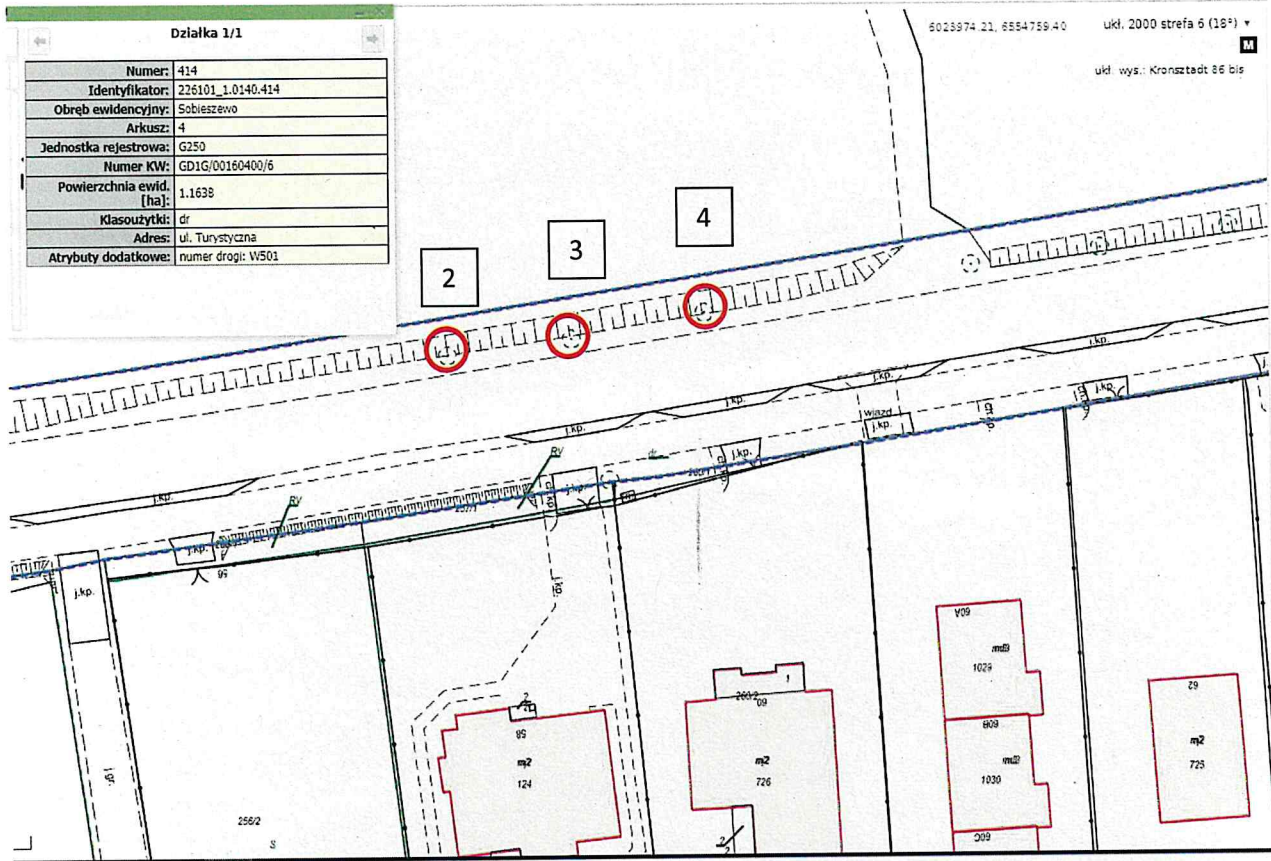
GDAŃSKI ZARZĄD DRÓG I ZIELENI
INSPEKTOR
dz. Utrzymania Drzewostanu

Jakub Chybański

Gdański Zarząd Dróg i Zieleni | ul. Partyzantów 36 | 80-254 Gdańsk

tel. 58 341 20 41 | faks 58 52 44 609 | info@gzdiz.gda.pl | www.gzdiz.gda.pl

Nr inw. 2, 3, 4



Nr inw. 2



GDĄSKI ZARZĄD DRÓG I ZIELENI
INSPEKTOR
ds. Utrzymania Drzewostanu

Jakub Chrusodeński
Gdański Zarząd Dróg i Zieleni | ul. Partyzantów 36 | 80-254 Gdańsk
tel. 58 341 20 41 | faks 58 52 44 609 | info@gzdiz.gda.pl | www.gzdiz.gda.pl

Nr inw. 3



Nr inw. 4

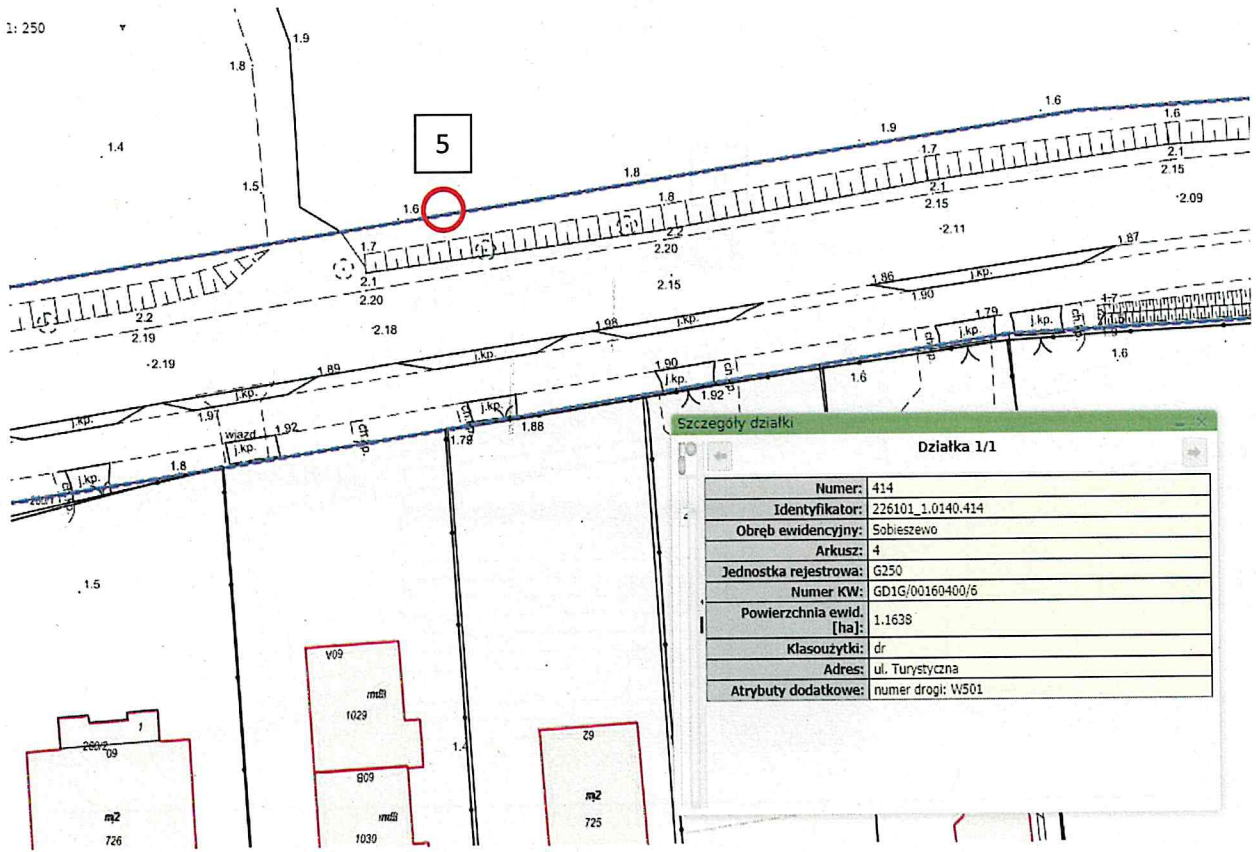


GDĄSKI ZARZĄD DRÓG I ZIELONI
INSPEKTOR
ds. Utrzymania Drzewostanu

Gdański Zarząd Dróg i Zieloni | ul. Partyzantów 36 | 80-254 Gdańsk
tel. 58 341 20 41 | faks 58 52 44 609 | info@gzdiz.gda.pl | www.gzdiz.gda.pl

Nr inw. 5

1: 250



Nr inw. 5



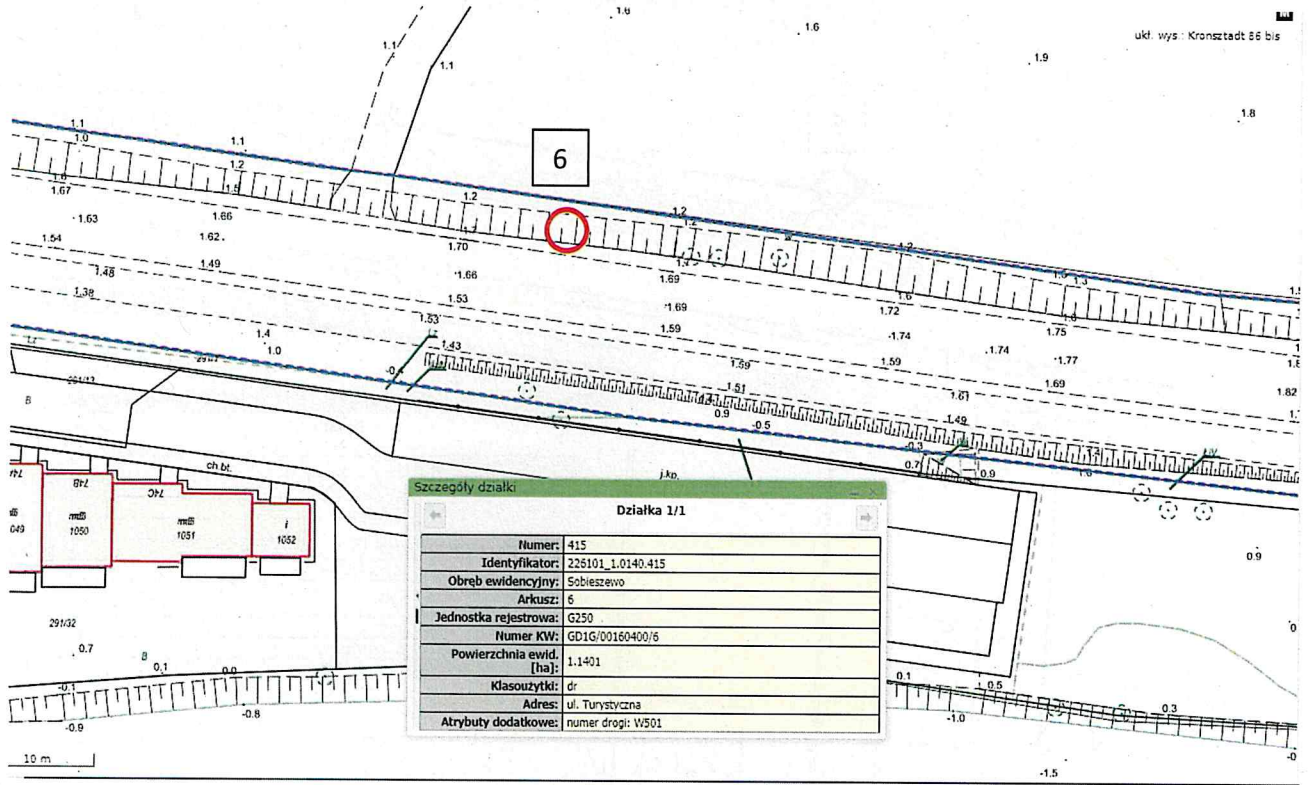
GDAŃSKI ZARZĄD DRÓG I ZIELENI
INSPEKTOR
ds. Utrzymania Drzewostanu

Jakub Chłodeński

Gdański Zarząd Dróg i Zieleni | ul. Partyzantów 36 | 80-254 Gdańsk

tel. 58 341 20 41 | faks 58 52 44 609 | info@gzdiz.gda.pl | www.gzdiz.gda.pl

Nr inw. 6



Nr inw. 6



GDAŃSKI ZARZĄD DRÓG I ZIELONI
INSPEKTOR
ds. Utrzymywania Drzewostanu

Jakub Chodadeński

Gdański Zarząd Dróg i Zieleni | ul. Partyzantów 36 | 80-254 Gdańsk

tel. 58 341 20 41 | faks 58 52 44 609 | info@gzdiz.gda.pl | www.gzdiz.gda.pl

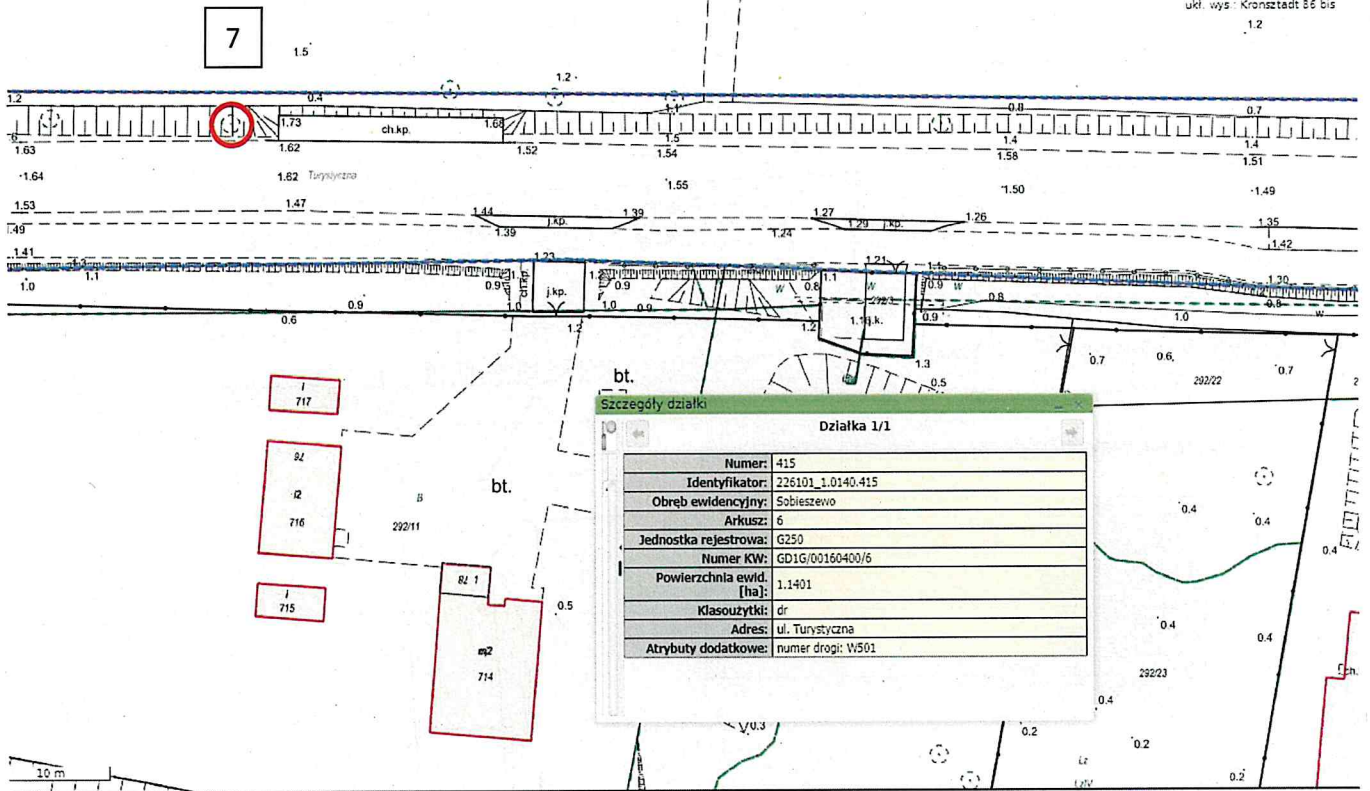
Nr inw. 7

a 1:250

6023913.80.6555486.13

ukł. 2000 strefa 6 (18°)

ukł. wys.: Kronstadt 85 bis
1.2



Nr inw. 7



GDAŃSKI

ds. Utrzymania Drzewostanu

Gdański Zarząd Dróg i Zieleni | ul. Partyzantów 36 | 80-254 Gdańsk

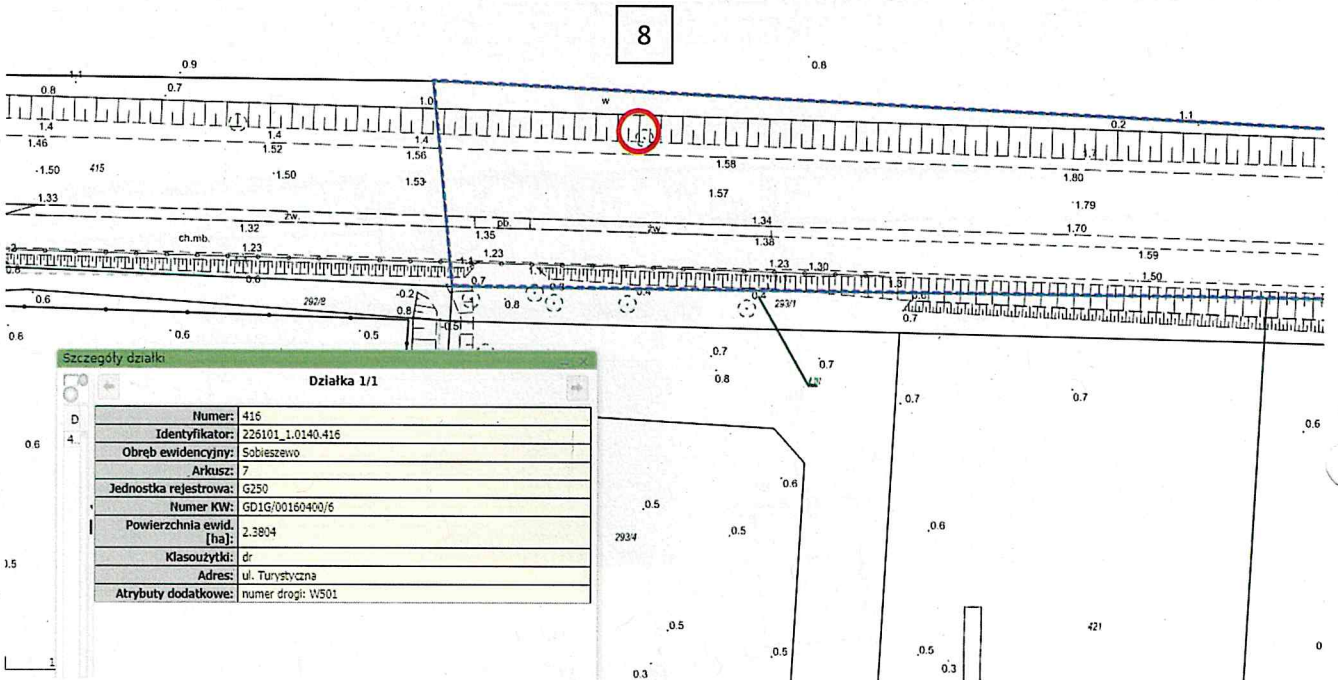
tel. 58 341 20 41 | faks 58 52 44 609 | info@gzdiz.gda.pl | www.gzdiz.gda.pl

Nr inw. 8

Skala: 1: 250

ukł. 2000 strefa 6 (18°)

ukł. wys.: Kronstadt 66 bis



Nr inw. 8



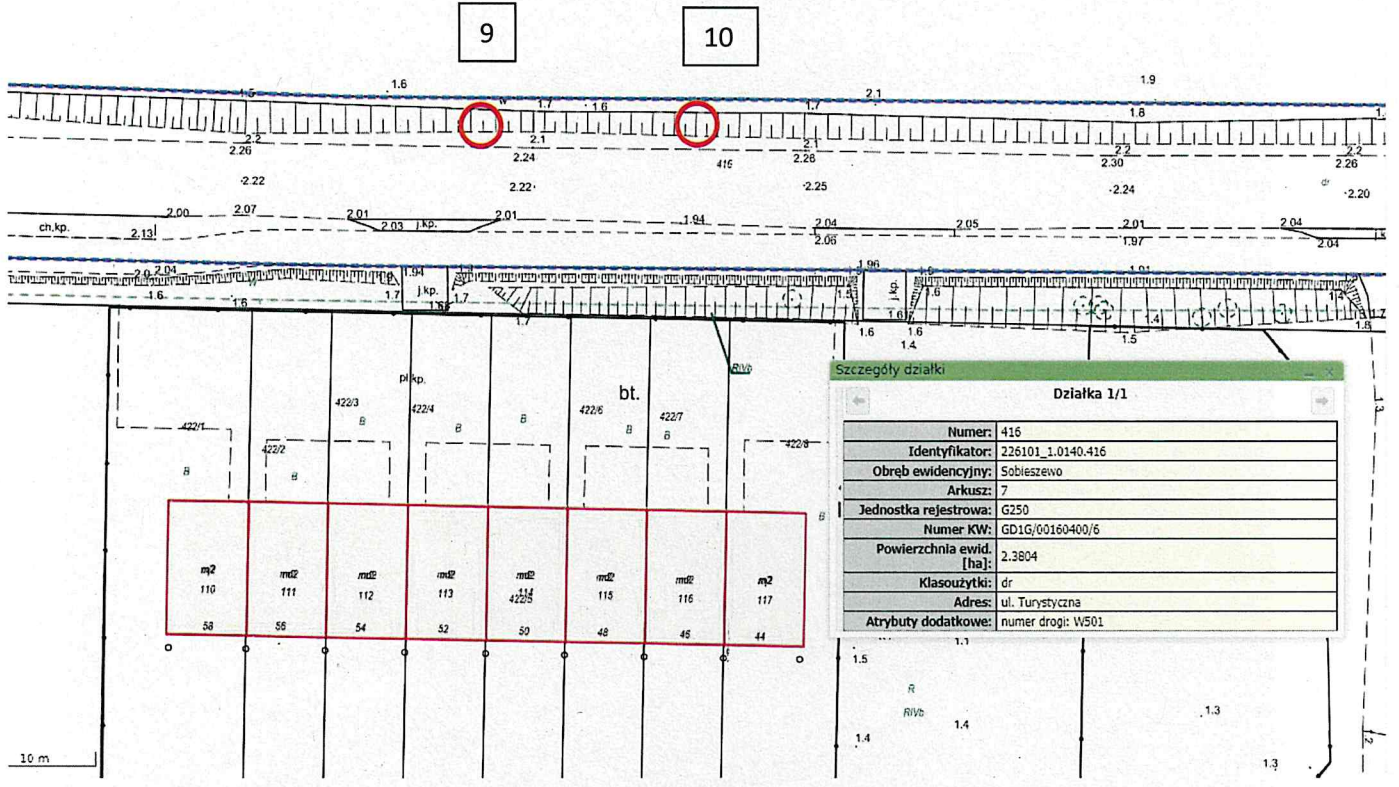
GDAŃSKI

INSPEKTOR
ds. Utrzymania Drzewostanu

Jakub Stekociński

Gdański Zarząd Dróg i Zieleni | ul. Partyzantów 36 | 80-254 Gdańsk

tel. 58 341 20 41 | faks 58 52 44 609 | info@gzdiz.gda.pl | www.gzdiz.gda.pl



Nr inw. 9



GDAŃSKI ZARZĄD DRÓG I ZIELENI
ds. Utrzymywania Drzewostanu

Jakub Choroński

Gdański Zarząd Dróg i Zieleni | ul. Partyzantów 36 | 80-254 Gdańsk

tel. 58 341 20 41 | faks 58 52 44 609 | info@gzdiz.gda.pl | www.gzdiz.gda.pl

Nr inw. 10



Nr inw. 11, 12

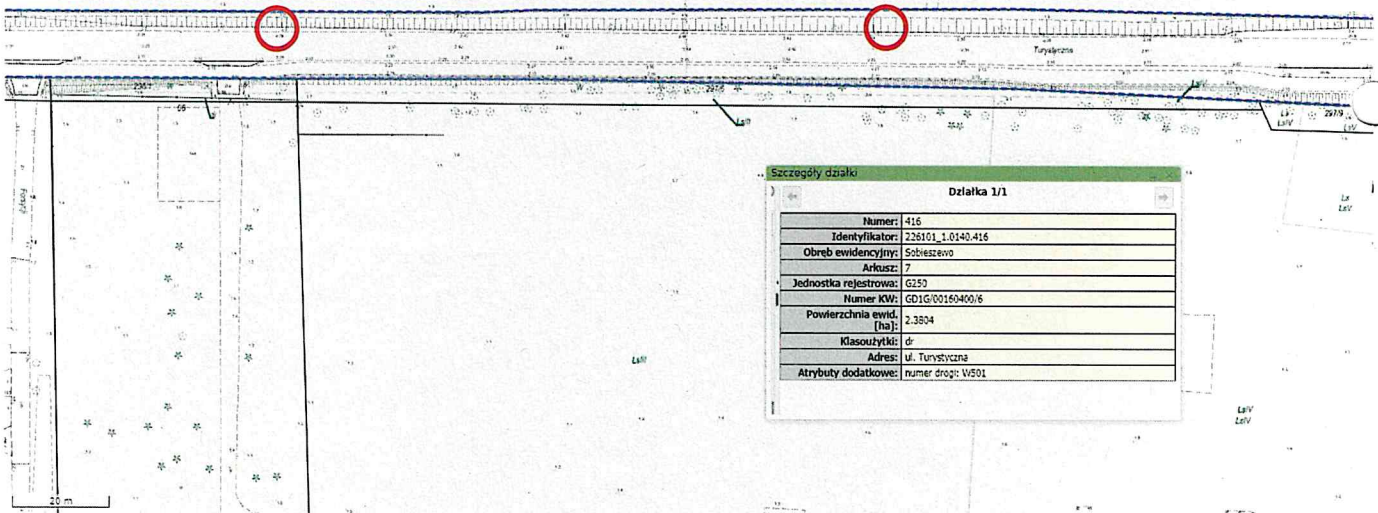
Skala: 1:500



uki. 2000 strefa 6 (12°) +
ukł. wys.: Kransztadt 86 bis

11

12



Szczegóły działki	
Działka 1/1	
Numer:	416
Identyfikator:	236101_1.0140.416
Obszar ewidencyjny:	Sobieszewo
Arkusz:	7
Jednostka rejestrowa:	G250
Numer KW:	GD1G/00160400/6
Powierzchnia ewid. (ha):	2.3804
Klasa użytku:	dr
Adres:	ul. Turystyczna
Atrybuty dodatkowe:	numer drogi: W501

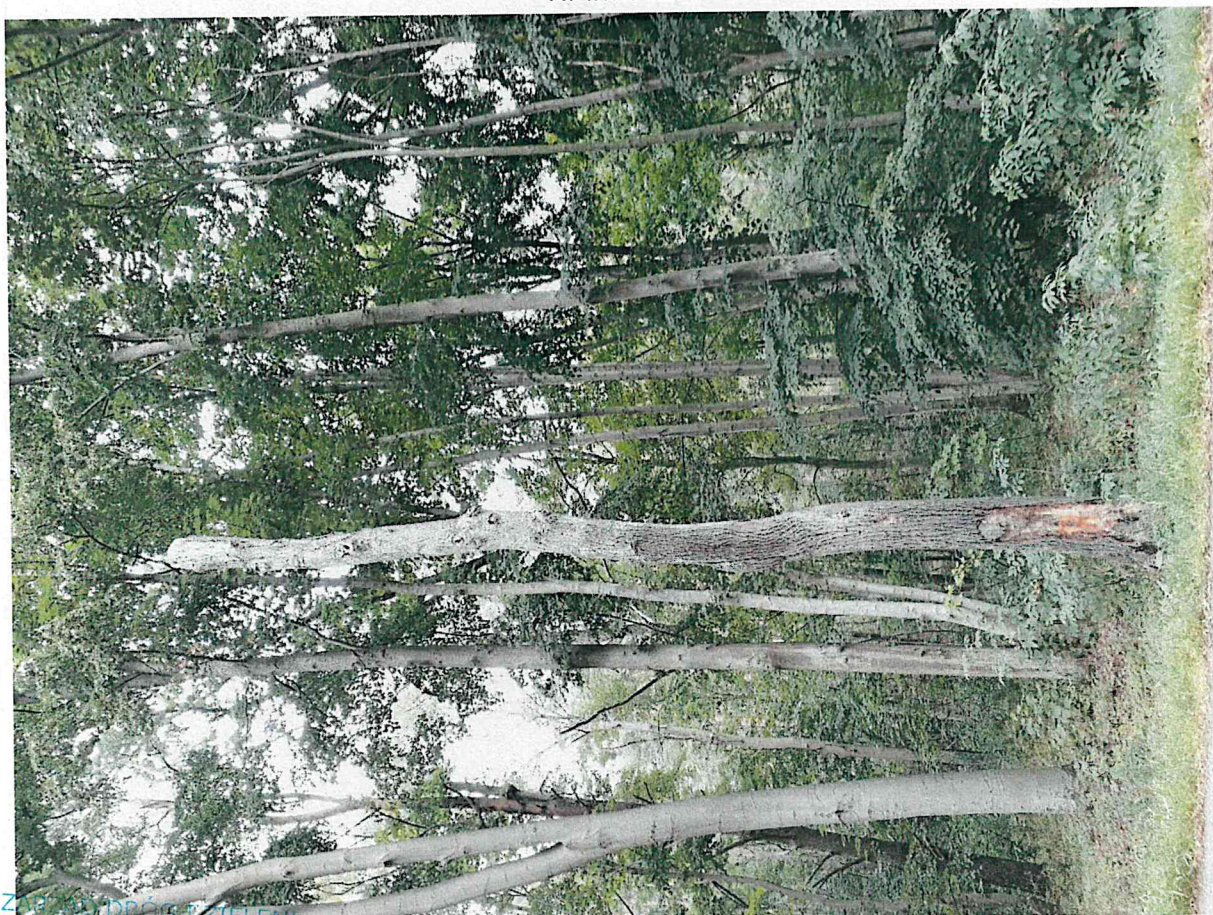
GDZAŃSKI ZARZĄD DRÓG I ZIELENI
INSPEKTOR
ds. Utrzymania Drzewostanu

Jakub Chorodeński

Nr inw. 11



Nr inw. 12



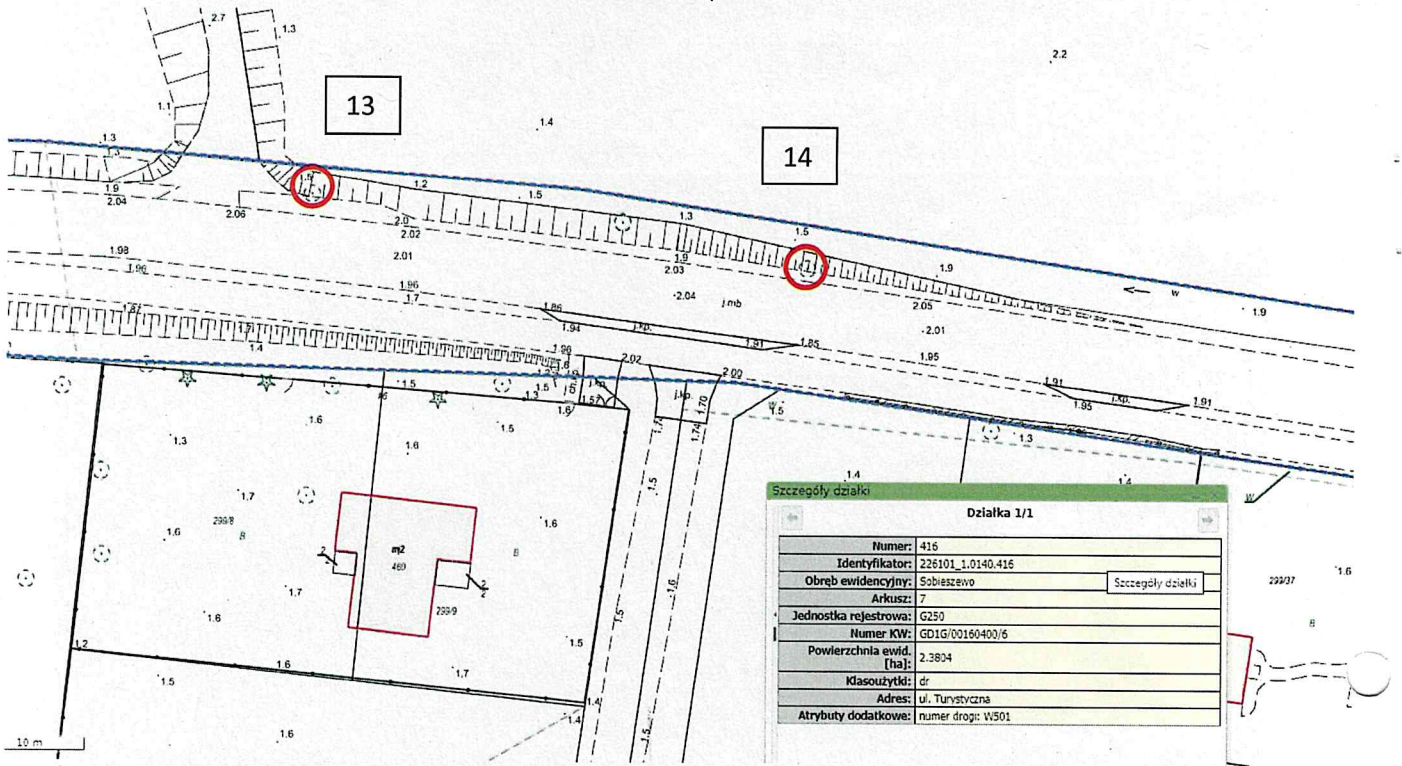
GDAŃSKI ZARZĄD DRÓG I ZIELENI
INSPEKTOR
ds. Utrzymywania Drzewostanu.

Jakub Choroński

Gdański Zarząd Dróg i Zieleni | ul. Partyzantów 36 | 80-254 Gdańsk

tel. 58 341 20 41 | faks 58 52 44 609 | info@gzdiz.gda.pl | www.gzdiz.gda.pl

Nr inw. 13, 14



Nr inw. 13



GDAŃSKI ZARZĄD DRÓG I ZIELENI
INSPEKTOR
ds. Utrzymywania Drzewostanu

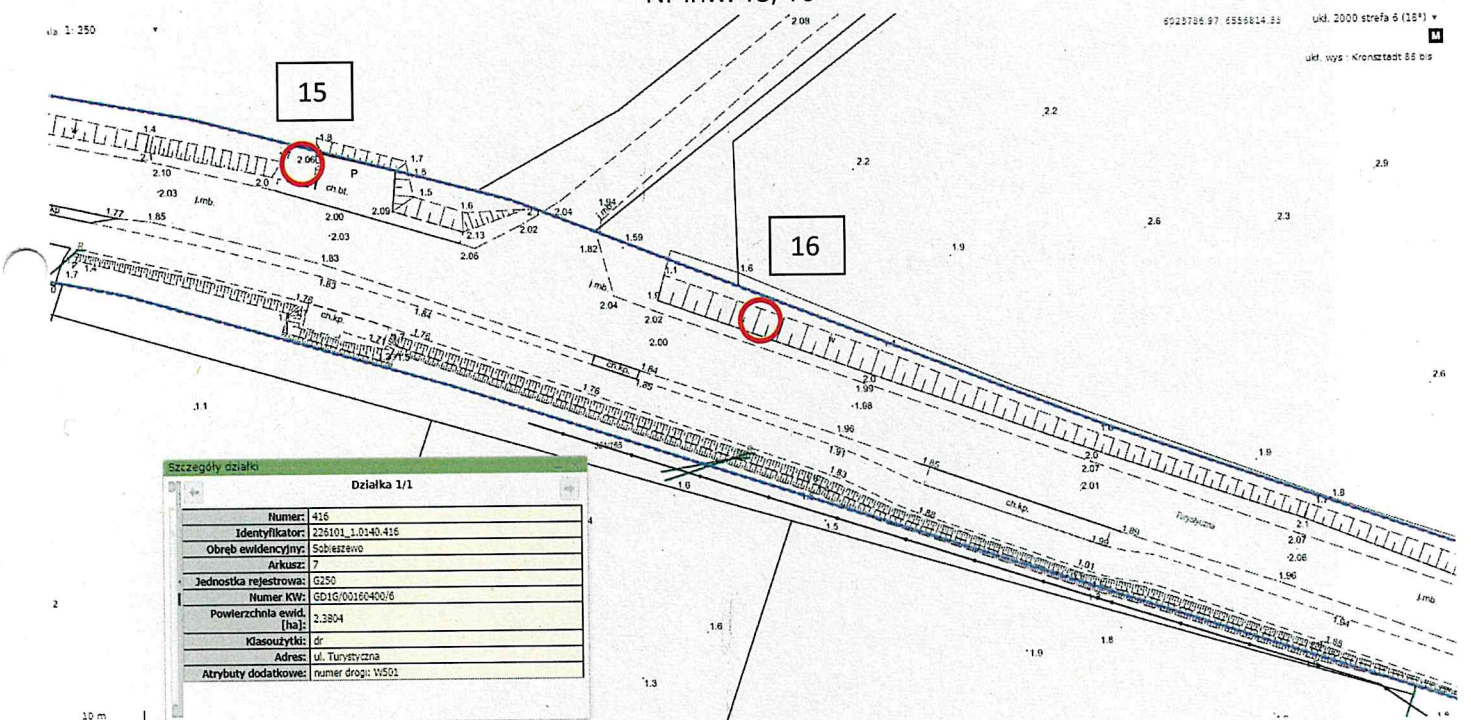
Jakub Chorodeński



Nr inw. 15, 16

1:250

6025796.97 6556814.55 Ukl. 2000 strefa 6 (18°) v
Ukl. wys. Kronstadt 85 bis



GDĄŃSKI ZARZĄD DRÓG I ZIELENI
INSPEKTOR
ds. Utrzymywania Drzewostanu

Jakub Gwardziński

Nr inw. 15

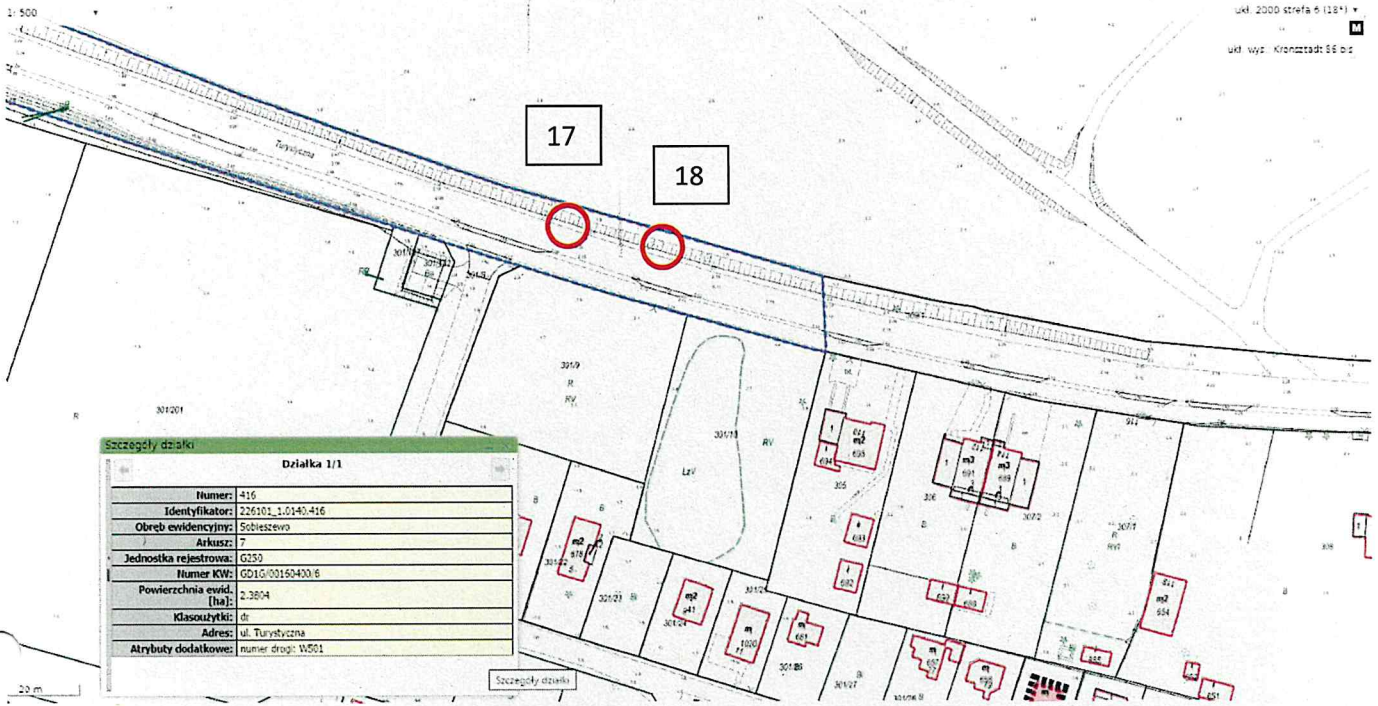


Nr inw. 16



Nr inw. 17, 18

ukł. 2000 skłona 6 (124°) v
ukł. wyz. Kromoszki: 66 br

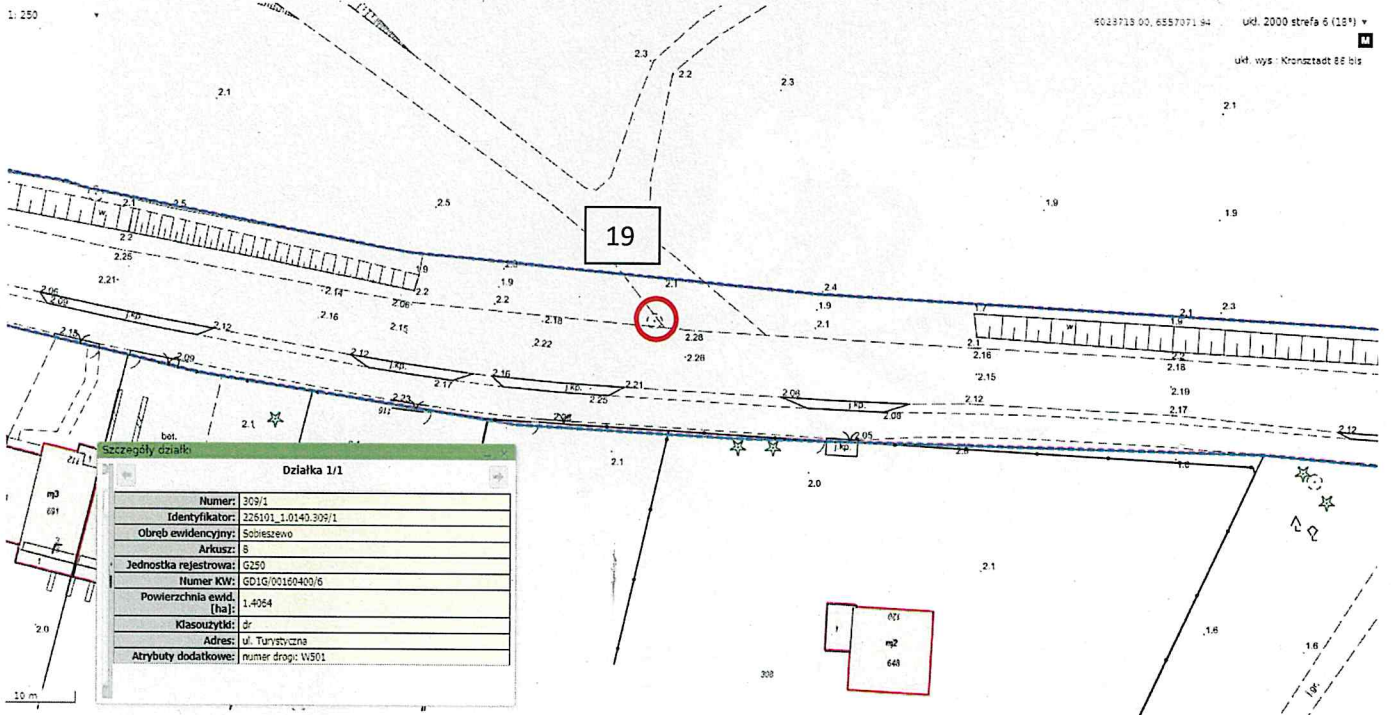


Nr inw. 17



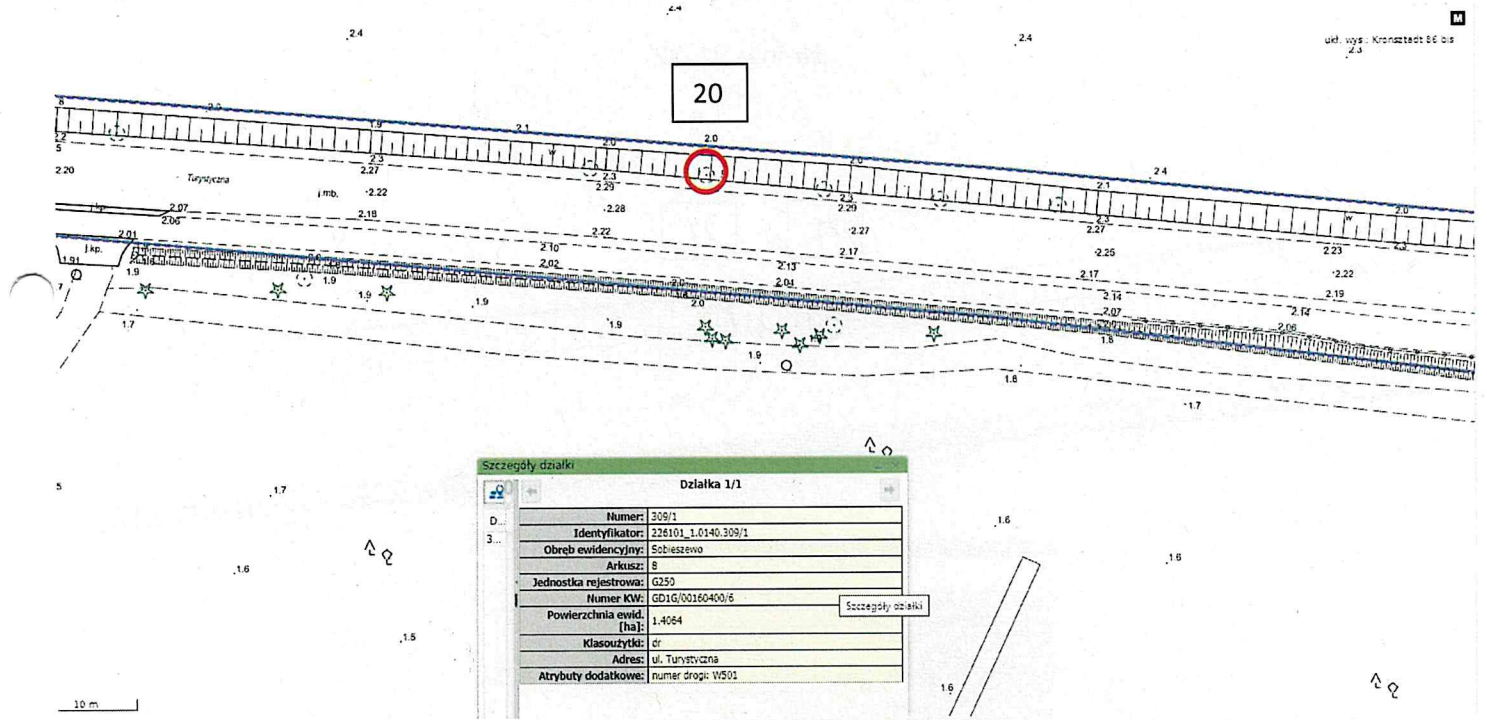
GDZAŃSKI ZARZĄD DRÓG I ZIELENI
INSPEKTOR
ds. Utrzymywania Drzewostanu

Jakub Chorodeński



GDAŃSKI ZARZĄD DRÓG I ZIELENI
 INSPEKTOR
 ds. Utrzymania Drzewostanu

Jakub Chorodeński



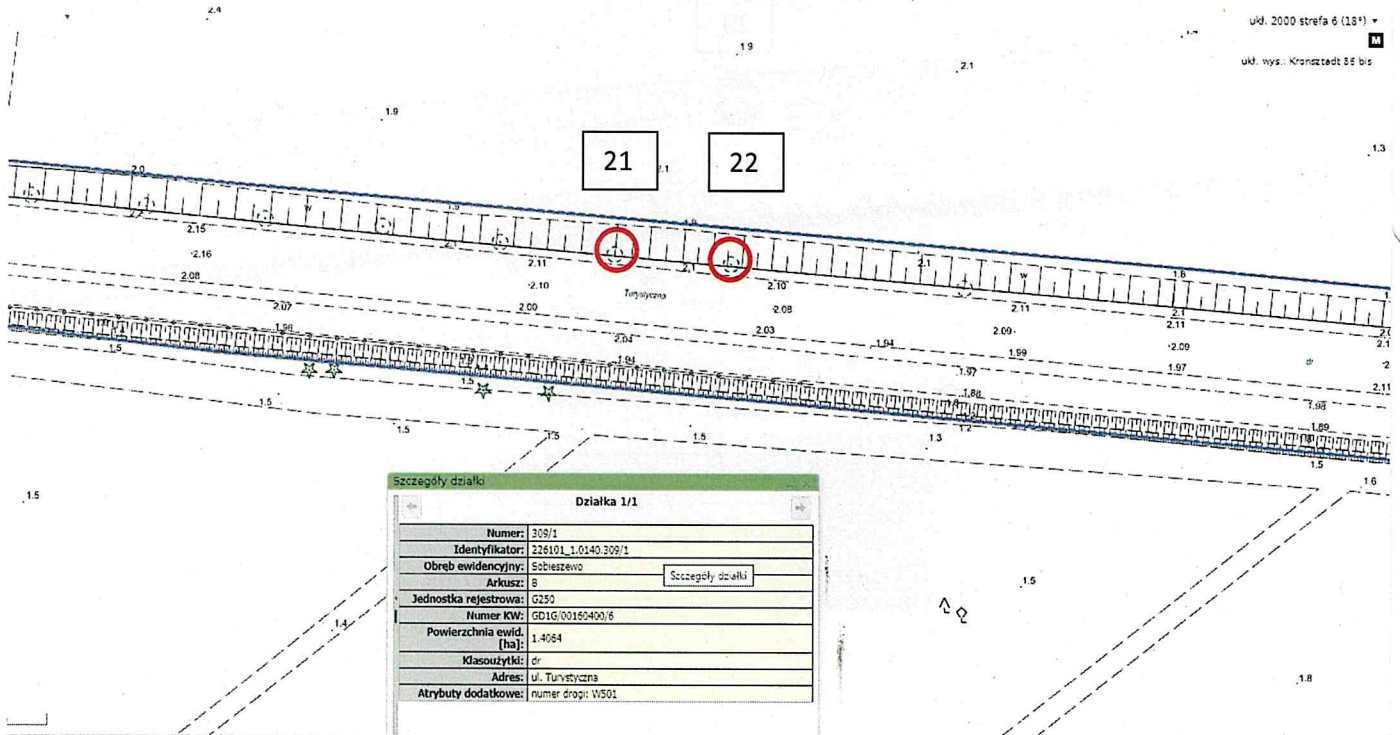
GDAŃSKI ZARZĄD DRÓG I ZIELENI
INSPEKTOR
ds. Utrzymania Drzewostanu

Jakub Choroński

Nr inw. 20



Nr inw. 21, 22



GDAŃSKI ZARZĄD DRÓG I ZIELENI
INSPEKTOR
ds. Utrzymania Drzewostanu

Jakub Choroński

Nr inw. 21



Nr inw. 22



GDAŃSKI ZARZĄD DRÓG I ZIELIENI

INSPEKTOR

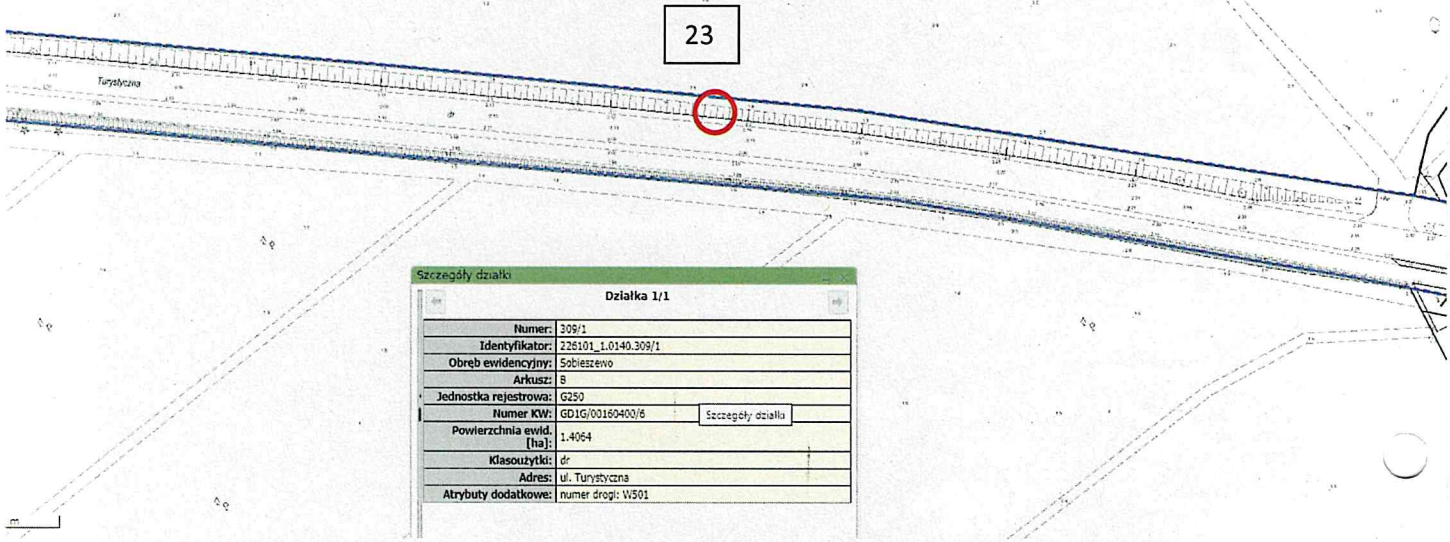
ds. Utrzymywania Drzewostanu

Gdański Zarząd Dróg i Zieleni | ul. Partyzantów 36 | 80-254 Gdańsk

tel. 58 341 20 41 | faks 58 52 44 609 | info@gzdiz.gda.pl | www.gzdiz.gda.pl

Nr inw. 23

ukł. wys. - Kroszno 85 bis



Nr inw. 23

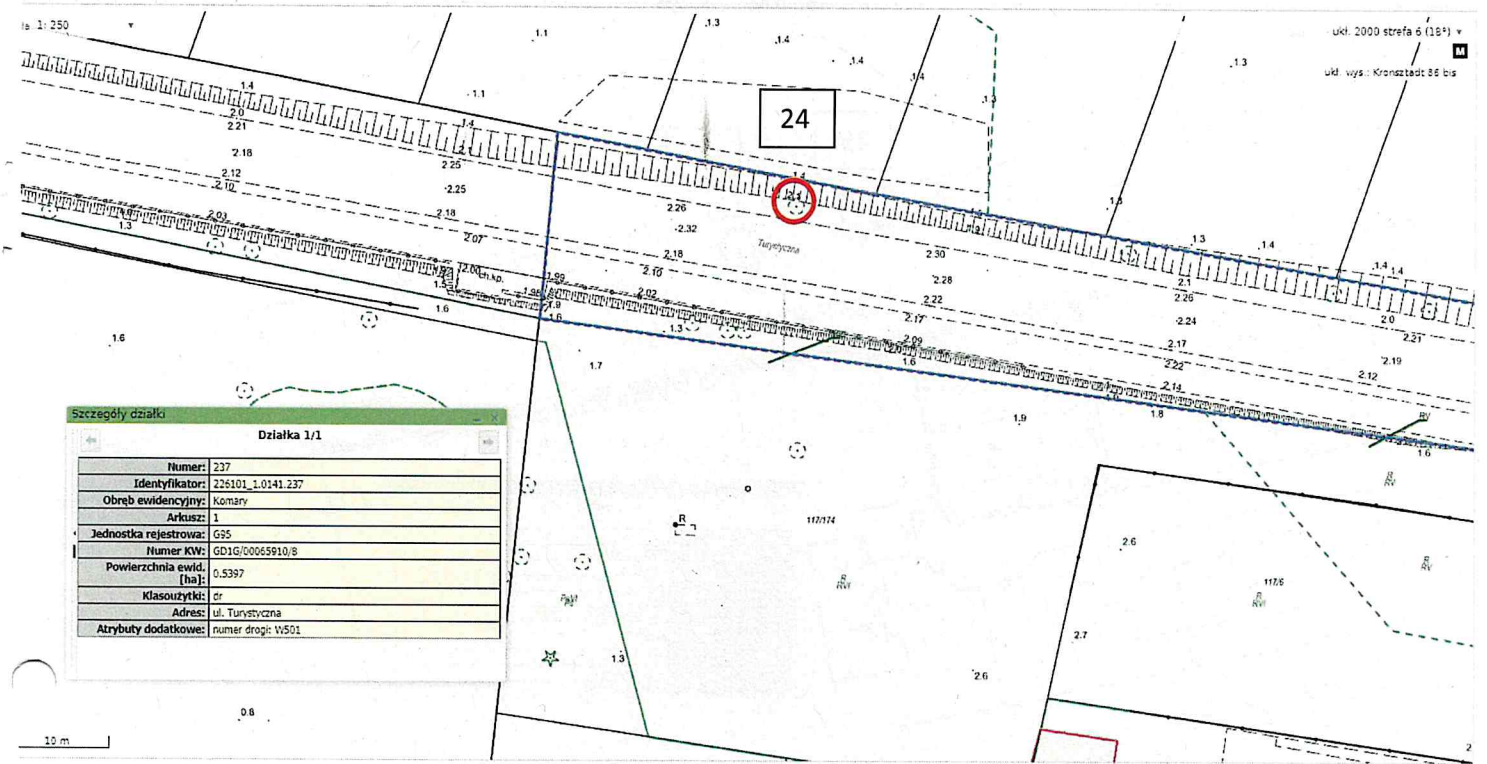


GDANSKI ZARZĄD DRÓG I ZIELENI
INSPEKTOR
ds. Utrzymania Drzewostanu

Jakub Chorodenski

Gdański Zarząd Dróg i Zieleni | ul. Partyzantów 36 | 80-254 Gdańsk
tel. 58 341 20 41 | faks 58 52 44 609 | info@gzdiz.gda.pl | www.gzdiz.gda.pl

Nr inw. 24



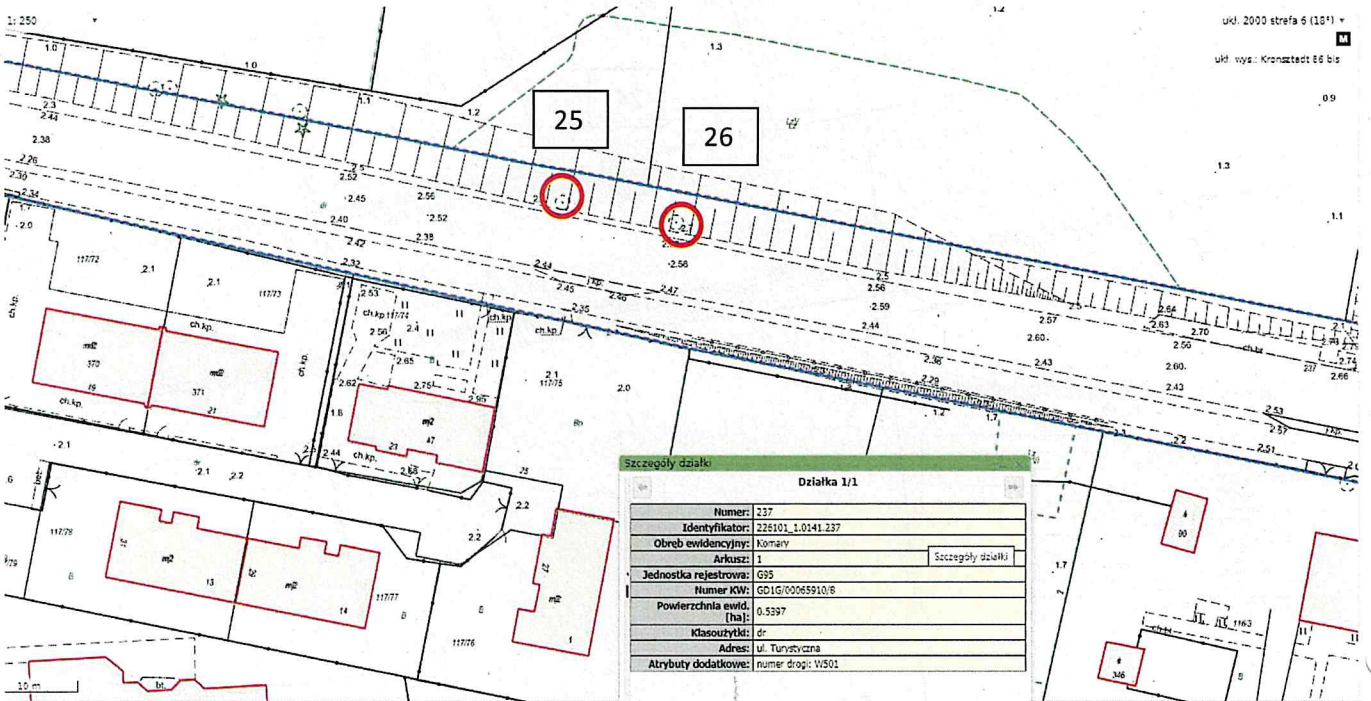
Nr inw. 24



GDAŃSKI ZARZĄD DRÓG I ZIELENI
INSPEKTOR
ds. Utrzymywania Drzewostanu

Jakub Chorodeński

Nr inw. 25, 26



Nr inw. 25

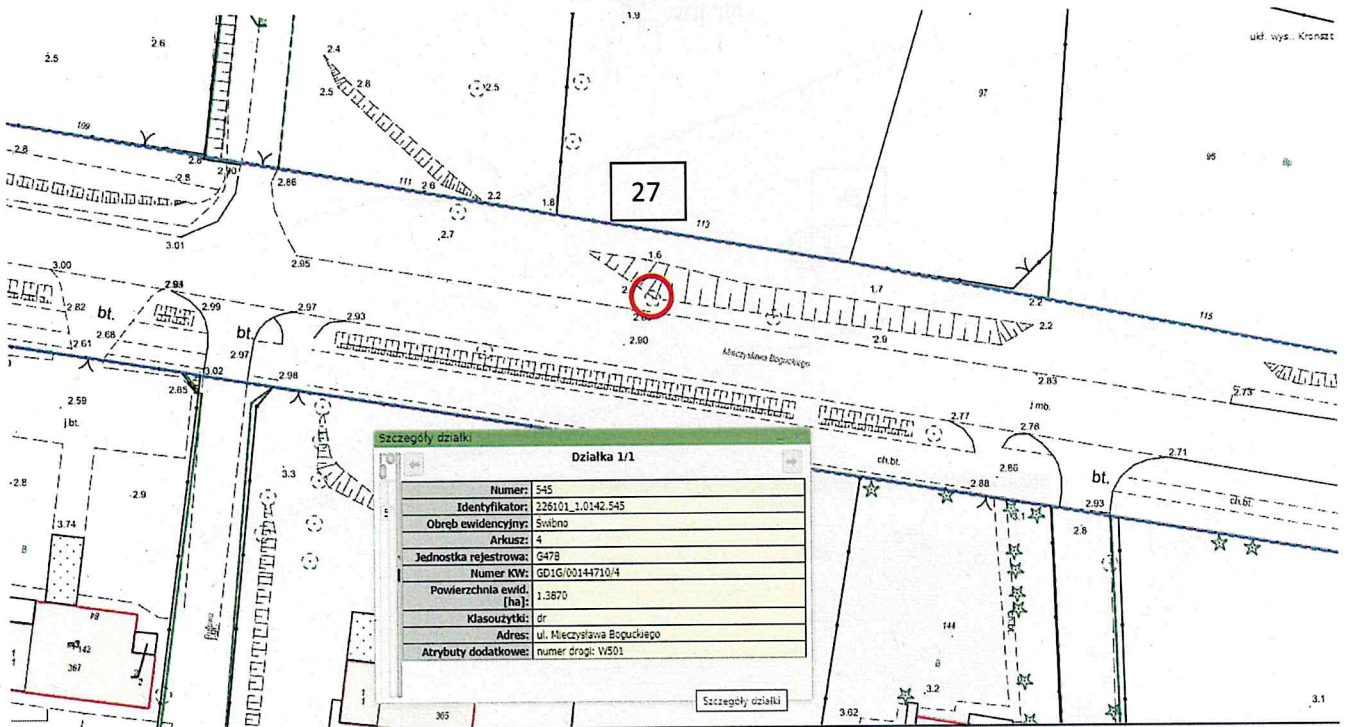


GDZAŃSKI ZARZĄD DRÓG I ZIELENI
INSPEKTOR
ds. Utrzymywania Drzewostanu

Jakub Chorodeński

Gdański Zarząd Dróg i Zieleni | ul. Partyzantów 36 | 80-254 Gdańsk

tel. 58 341 20 41 | faks 58 52 44 609 | info@gzdiz.gda.pl | www.gzdiz.gda.pl



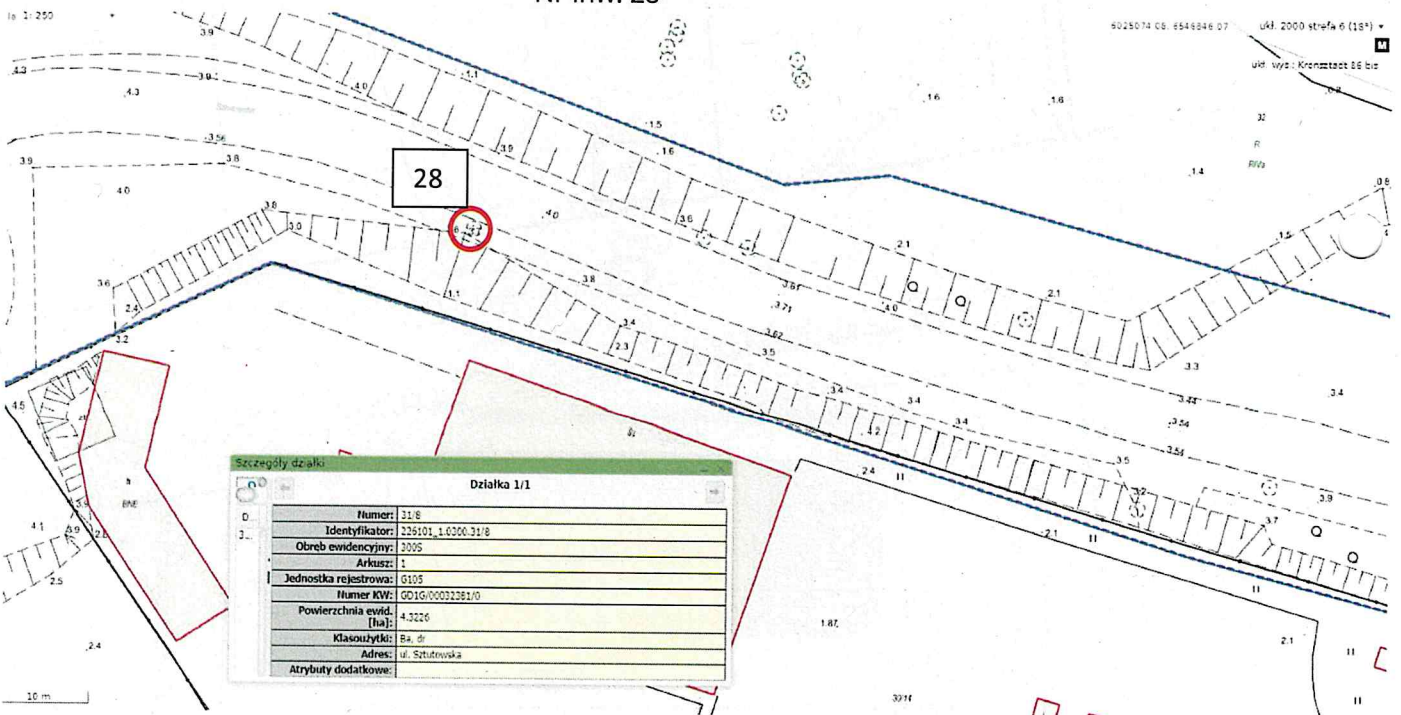
GDZAŃSKI ZARZĄD DRÓG I ZIELENI
INSPEKTOR
ds. Utrzymywania Drzewostanu

Jakub Chorodeński

Nr inw. 27



Nr inw. 28



GDAŃSKI ZARZĄD DRÓG I ZIELENI
INSPEKTOR
ds. Utrzymania Drzewostanu

Jakub Chorodeński

Gdański Zarząd Dróg i Zieleni | ul. Partyzantów 36 | 80-254 Gdańsk

tel. 58 341 20 41 | faks 58 52 44 609 | info@gzdiz.gda.pl | www.gzdiz.gda.pl



GDAŃSKI ZARZĄD DRÓG I ZIELENI
INSPEKTOR
ds. Utrzymywania Drzewostanu

Jakub Koprodeński

